



## **CONSEIL DÉPARTEMENTAL DES BOUCHES-DU-RHÔNE**

### **Section syndicale Routes**

*Marseille, le 8 avril 2016*

Monsieur Patrick BORE  
Président du CHSCT  
Hôtel du Département 13

Monsieur le Président,

Voire réponse du 5 avril 2016, concernant le déménagement des agents de Trinquetaille vers Copernic, nous confie que le Directeur par intérim vous propose de repousser le déménagement d'un mois conformément aux souhaits que nous avons exprimés lors de la délégation CHSCT du 24 mars 2016.

Nous tenons à rectifier un « détail » important : avec les agents, nous demandons un déménagement, une fois l'ensemble des travaux finis comme présentés lors de la délégation CHSCT du 15 septembre 2014.

Et pour rester précis, nous vous joignons copie des plans et des projets dessinés, débattus et actés lors de cette délégation.

Nous réaffirmons que de bonnes et nouvelles conditions de travail dans les locaux du centre des routes à Copernic passent par une programmation et une réalisation complète des travaux avant tout déménagement.

Nous maintenons notre demande pour l'organisation d'une délégation CHSCT sur place.

Dans l'attente d'un calendrier de travaux et d'une délégation, veuillez agréer, Monsieur le Président, nos sincères salutations.

P/la section syndicale

Philippe LINSOLAS  
Délégué CHSCT

52 avenue de Saint-Just – 13256 Marseille cedex 20

Tél. 04 13 31 19 70 à 19 74 – Fax 04 13 31 19 79

[www.cgt-cg13.fr](http://www.cgt-cg13.fr) – [syndicat.cgt@cg13.fr](mailto:syndicat.cgt@cg13.fr)

Dujardin  
C.B.S.C.T

15/07/2008

27 & 40 RUE COPERNIC - ARLES - REGROUPEMENT DES CENTRES D'EXPLOITATION

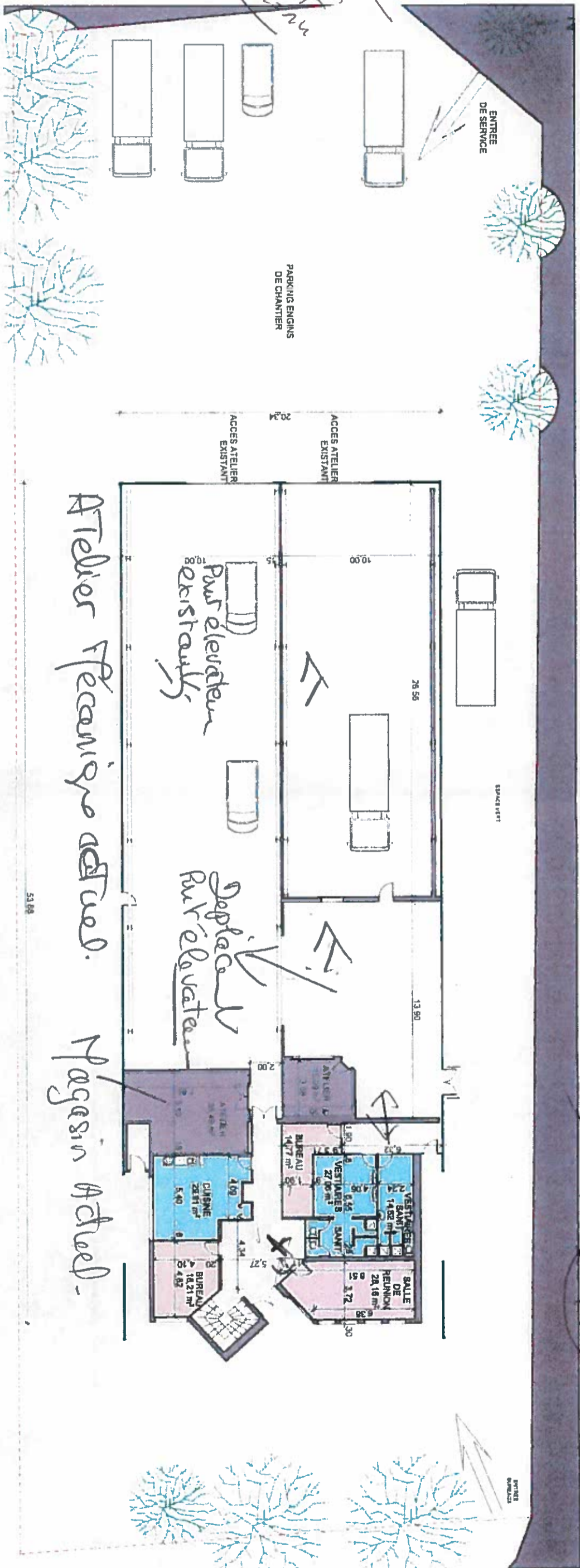
# EXISTANT - PLAN MASSE - SITE 27 ET 40 RUE COPERNIC - Éch. 1/500e



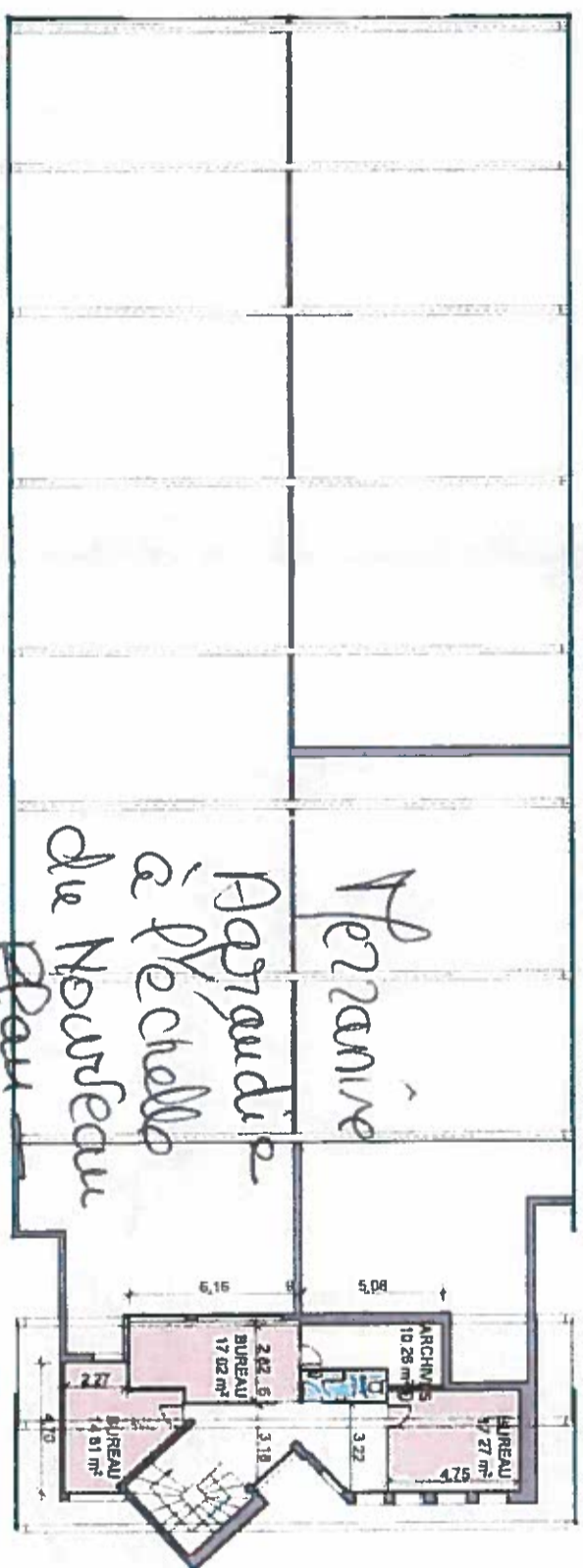
CONCEPTION : ATELIER ÉTUDES - 14, boulevard Lambert - 13004 Marseille - Tél : 04 91 21 21 90 - Fax : 04 91 21 20 95

PLAN ÉTAT DES LIEUX - SITE 27 RUE COPERNIC - RDC - Éch. 1/1250e

Passage de la rue Copernic à la rue de la République  
à passage de la rue Copernic à la rue de la République  
Seul d'après



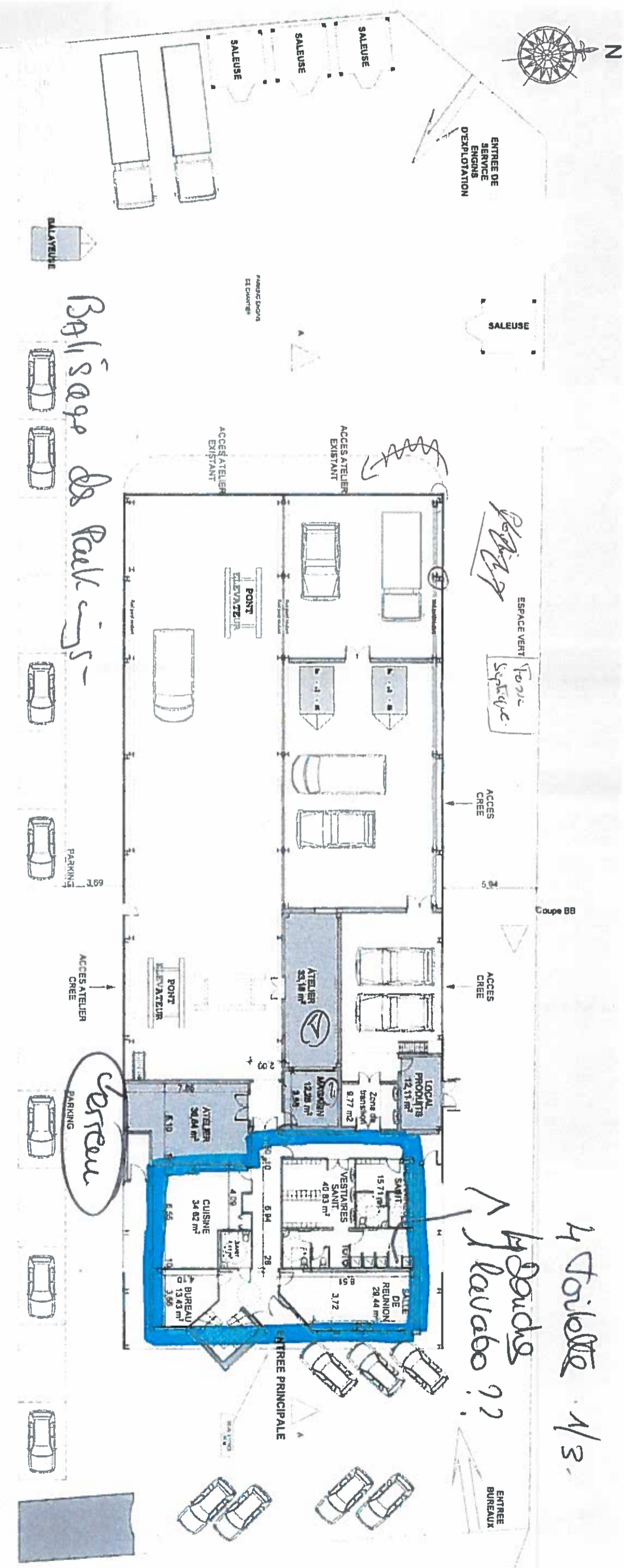
PLAN ÉTAT DES LIEUX - SITE 27 RUE COPERNIC - R+1 - Éch. 1/1250e



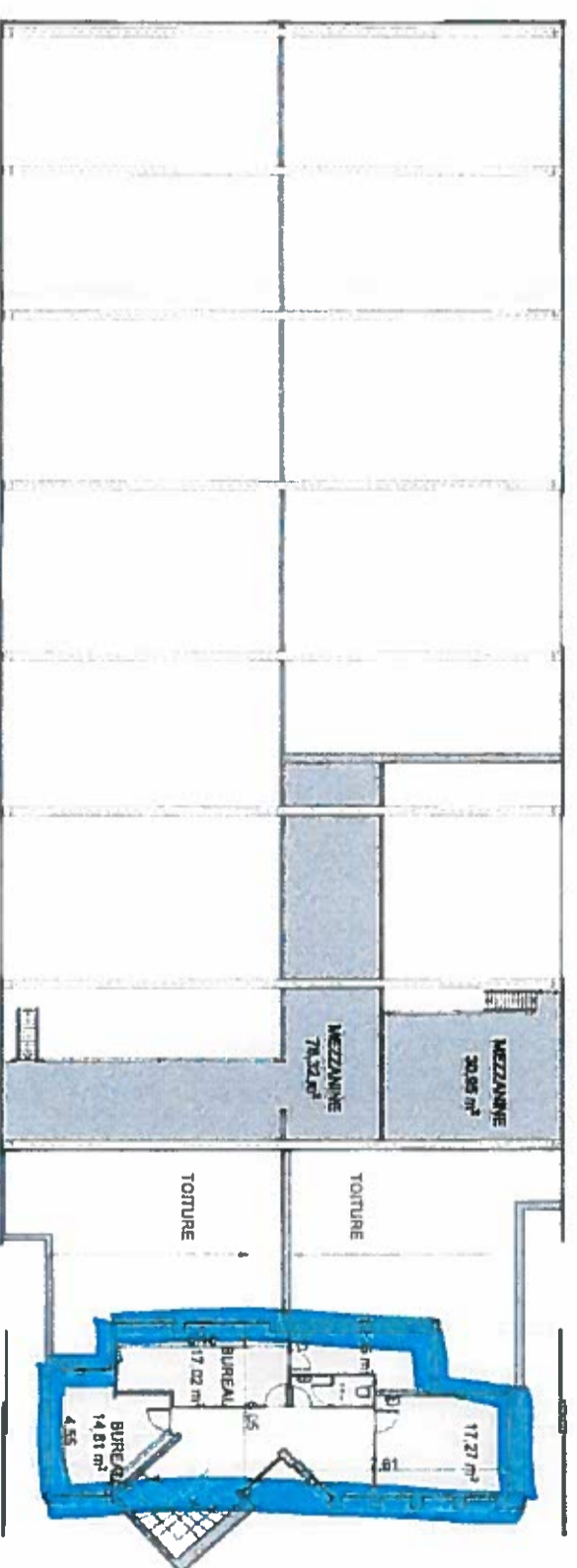
*14 véhicules purses*

PLAN PROJET RDC - SITE 27 RUE COPERNIC - Éch. 1/250e

*Delegation  
CH5CT  
15.09.2014*



PLAN PROJET R+1 - SITE 27 RUE COPERNIC - Éch. 1/250e



CONCEPTION : ATELIER ETUDES - 14, boulevard Lambert - 13004 Marseille - Tél : 04 91 21 21 90 - Fax : 04 91 21 20 95